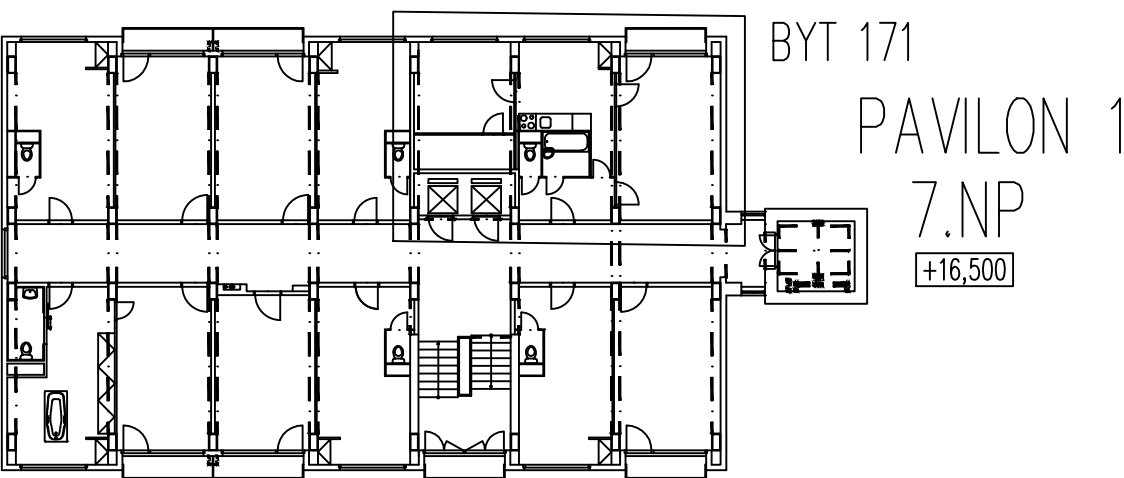
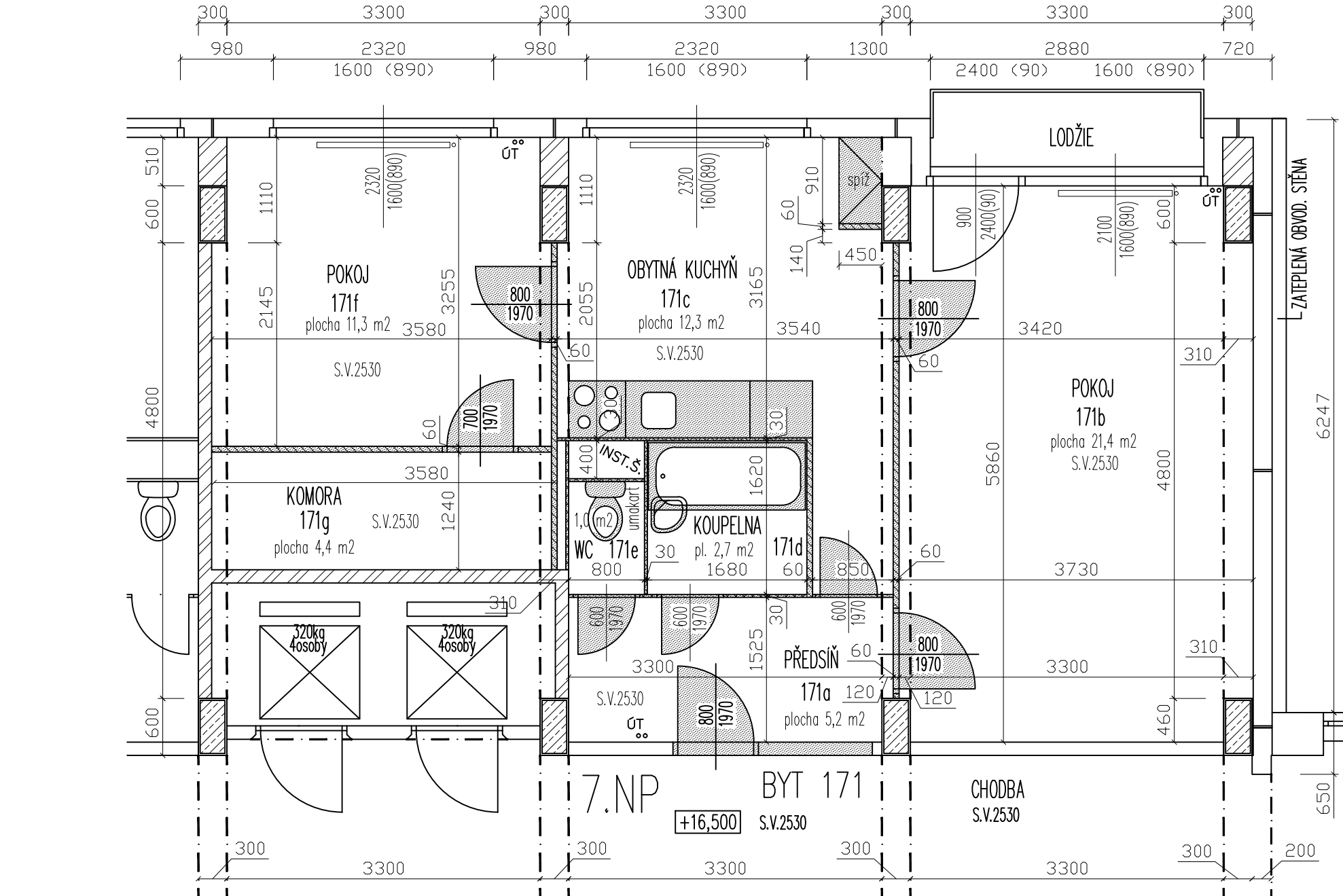


STÁVAJÍCÍ STAV A BOURÁNÍ – BYT 171



LEGENDA MATERIÁLŮ:

- BOURANÉ KONSUKCE
- NOSNÉ ŽB KONSTRUKCE
- NOSNÉ A OBVODOVÉ KCE STĚN
- VÝPLŇOVÉ ZDĚNÉ KONSTRUKCE
- VNITŘNÍ DĚLÍCÍ KCE PLYNOSILIKÁT
- VNITŘNÍ DĚLÍCÍ KCE UMAKART

TABULKA MÍSTNOSTÍ						
Č.MÍST.	POPIS	PLOCHA m2	PODLAHA	STĚNY	STROP	POZNÁMKA
171a	PŘEDSÍŇ	5,16	PVC	MALBA BÍLÁ	MALBA BÍLÁ	
171b	POKOJ	21,40	PVC	MALBA BÍLÁ	MALBA BÍLÁ	
171c	OBYT. KUCHYŇ	12,34	PVC	MALBA BÍLÁ	MALBA BÍLÁ	OBKLAD ZA LINKOU
171d	KOUPELNA	2,72	PVC	UMAKART	MALBA BÍLÁ	
171e	WC	0,95	PVC	UMAKART	MALBA BÍLÁ	
171f	POKOJ	11,34	PVC	MALBA BÍLÁ	MALBA BÍLÁ	
171g	KOMORA	4,44	PVC	MALBA BÍLÁ	MALBA BÍLÁ	
CELKEM		58,35				

POPIS BOURÁNÍ A ÚPRAV BYTOVÉ JEDNOTKY	
BOURÁNÍ KONSTRUKCÍ – DETAILNÍ POPIS viz TECHNICKÁ ZPRÁVA	
<ul style="list-style-type: none">PODHLÉDY – OŠKRÁBÁNÍ PŮVODNÍCH MALEB, ZAČISTĚNÍ ZEDNICKÉ PO INSTALACÍCHSTĚNY STÁVAJÍCÍ – OŠKRÁBÁNÍ PŮVODNÍCH MALEB, ZAČISTĚNÍ PO INSTALACÍCHPODLAHY – STRŽENÍ PŮVODNÍCH NÁŠLAPNÝCH VRSTEV, VYBOURÁNÍ MAZANIN V NOVÉ KOUPELNĚ A WCROZVODY ÚT – NEDOTČENO STAVEBNÍMI ÚPRAVAMI, OPRAVA NÁTĚRŮ POTRUBÍRADIÁTORY – DEMONTÁŽ A ZPĚTNÁ MONTÁŽ, OPRAVY NÁTĚRŮ RADIÁTORŮINSTALACE VODOVOD, KANALIZACE – DEMONTÁŽ A LIKVIDACE PŮVODNÍCH BYTOVÝCH ROZVODŮ A PŘIPOJENÍ, V INSTAL. ŠACHTĚ ZACHOVAT STÁVAJÍCÍ TRASYZAŘÍZOVACÍ PŘEDMĚTY – DEMONTÁŽ A LIKVIDACE VŠECH STÁVAJÍCÍCH ZAŘÍZOVACÍCH PŘEDMĚTŮVYBAVENÍ JEDNOTKY – DEMONTÁŽ A LIKVIDACE VYBAVENÍ (KUCH. LINKA, SPIŽNÍ SKŘÍŇ, GARNÝŽE, OBKLAD ZA KUCH. LINKOU apod.)VZDUCHOTECHNIKA – DEMONTÁŽ A LIKVIDACE STÁVAJÍCÍHO NÁPOJENÍ KUCH. LINKY A ODVĚTRÁNÍ SOC. ZÁZEMÍOKNA, BALKONOVÉ DVEŘE – ZŮSTÁVAJÍ STÁVAJÍCÍ VÝPLNĚ, POUZE ZAČISTĚNÍ OMITEK PO OBVODU VÝPLNÍVNITŘNÍ DVEŘE – VYBOURÁNÍ A LIKVIDACE STÁVAJÍCÍCH VÝPLNÍ A ZÁRUBNÍVSTUPNÍ DVEŘE – VYBOURÁNÍ A LIKVIDACE STÁVAJÍCÍ VÝPLNĚ A ZÁRUBNĚ, ZAZDĚNÍ PŮVODNÍHO OTVORU, POSUNUTÍ A VYBOURÁNÍ NOVÉHO STAVEBNÍHO OTVORU	
STAVEBNÍ PRÁCE A DODÁVKY BUDOU PROVÁDĚNY ZA PLNÉHO PROVOZU DOMOVA SEDLČANY, BUDOU RESPEKTOVÁNY POŽADAVKY VEDENÍ DS, POŽADAVKY PRAVIDELNÉHO ÚKLIDU I BĚHEM PRACOVNÍ DOBY, SKLÁDKA MATERIÁLU A BOURANÝCH STAVEBNÍCH HMOT NEBUDE BRÁNIT PROVOZU DS	

JC Stavitelství s.r.o.
Jihozápadní II 24/1043
141 00, Praha 4, Záběhlice
IČ: 275 74 733
DIČ: CZ27574733

OPRAVA POKOJŮ KLIENTŮ DOMOV SEDLČANY – PAVILON 1, JEDNOTKA č.171			
OBJEKT:	PAVILON 1 – 7.NP	MĚŘÍTKO: 1:50	DOMOV SEDLČANY, poskytovatel sociálních služeb U Kulturního domu 746 Sedlčany, PSČ 264 01
ZPRACOVAL:	JC STAVITELSTVÍ s.r.o., Jihozápadní II 1043/24, Praha 4 – záběhlice, IČ: 27574733, tel: 7217717894	DATUM 08–2019	
VÝKRES:	PŮDORYS – STÁVAJÍCÍ STAV A BOURÁNÍ BYT 171	VÝKRES Č.: 171–01	